



Bildrechte: Vorderseite Familie Krach, alle Übrigen T. Flügen

Öffnungszeiten:

Jeden 2. und 4. Sonntag im Monat von 14 Uhr bis 16 Uhr
Führungen sind auf Anfrage möglich.

Kontakt:

Ortsmuseum Nackenheim
Kirchsteig 2
55299 Nackenheim
info@ortsmuseum-nackenheim.de
www.ortsmuseum-nackenheim.de

Träger:

Heimat- und Verkehrsverein e.V. Nackenheim
www.hvv-nackenheim.de

Gefördert durch:

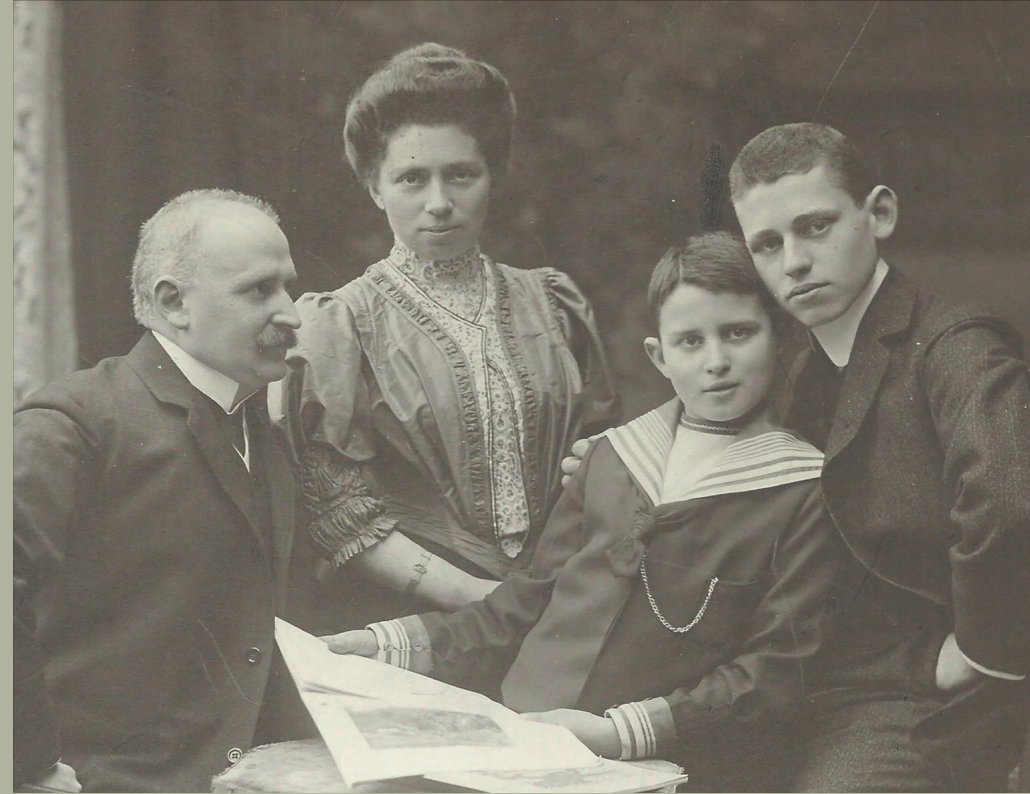


Stiftung
Rheinland-Pfalz
für Kultur

KULTURFONDS
PETER E. ECKES



Volksbank
Alzey-Worms eG
mit Niederlassung VR-Bank Mainz



DIE ZUCKMAYERS

EINE FAMILIE AUS RHEINHESSEN

Eine Dauerausstellung
im Ortsmuseum Nackenheim



Erstmals widmet sich eine Ausstellung der Familie Zuckmayer, den Eltern Amalie (1869 - 1954) und Carl sen. (1864 - 1947) sowie deren Söhnen Eduard (1890 - 1972) und Carl (1896 - 1977). In der Ausstellung werden besonders die unterschiedlichen, aber sich auch immer wieder berührenden Lebenslinien der Brüder nachgezeichnet. Besucherinnen und Besucher können im Rundgang die Viten der beiden nachverfolgen und schrittweise erleben, wie deren Lebenswege über die Jahrzehnte hinweg von der gesellschaftlichen, politischen und geistigen Entwicklung der damaligen Zeit geprägt wurden. Gleichzeitig wird verdeutlicht, wie Eduard und Carl auf ihre Weise die Gesellschaft und deren Entwicklung beeinflussten und welche Aktualität und Bedeutung die beiden heute noch haben. Und immer wieder schwingt die Frage mit „Was bedeutet Heimat für mich?“.

Der Ausstellungsrundgang gliedert sich in die Themenbereiche: Heimat und Familie, Krieg, Erfolge, Vertreibung und Exil, Rückkehr und Verbleib und endet mit der Frage „Was bleibt?“.

Zu jedem Themenbereich finden sich informative Texte, Fotos, Zitate sowie einige Medienstationen.

Die Ausstellung lädt dazu ein, in den Büchern, die um 1900 im Bücherschrank einer bildungsorientierten Familie standen, zu blättern, über die Produktivität Carl Zuckmayers zu staunen, in seinem umfangreichen Briefwechsel zu stöbern, Eduards prägenden Einsatz für die Zusammenführung westlicher und türkischer Musik zu erkennen und sich mit der Bedeutung von Vertreibung und Exil für Menschen am Beispiel der Familie Zuckmayer auseinanderzusetzen.

